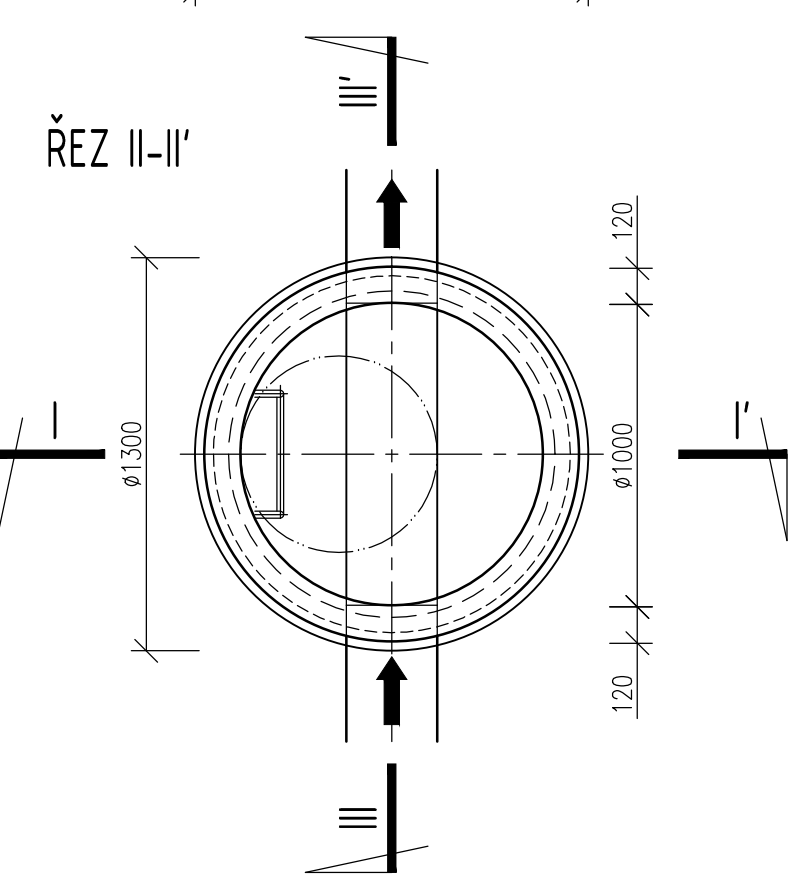
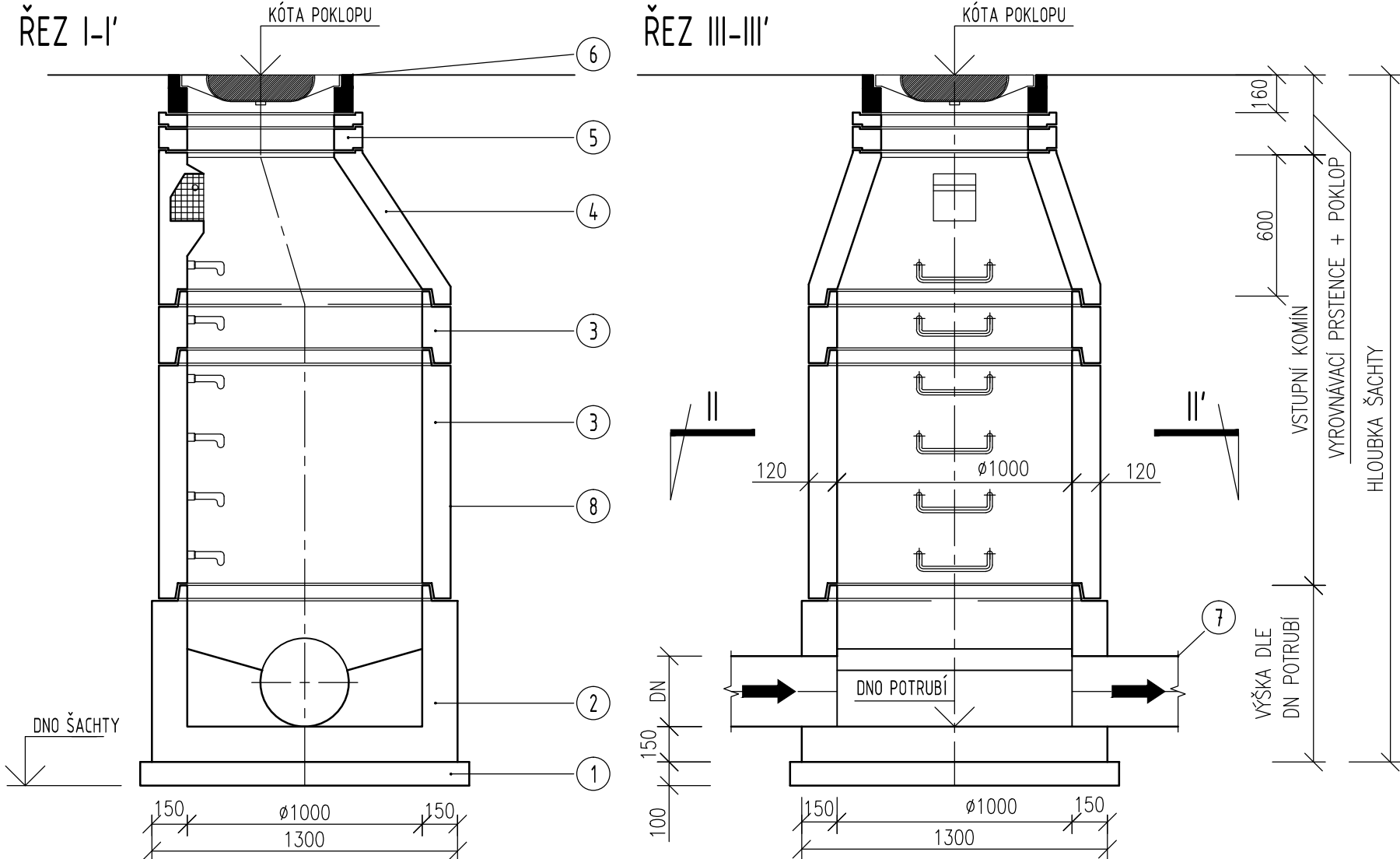


II/304 Česká Skalice, ulice Zelená - křižovatka s I/33

REVIZNÍ ŠACHTY

REVIZNÍ ŠACHTA DN1000

ŘEZ I-I'



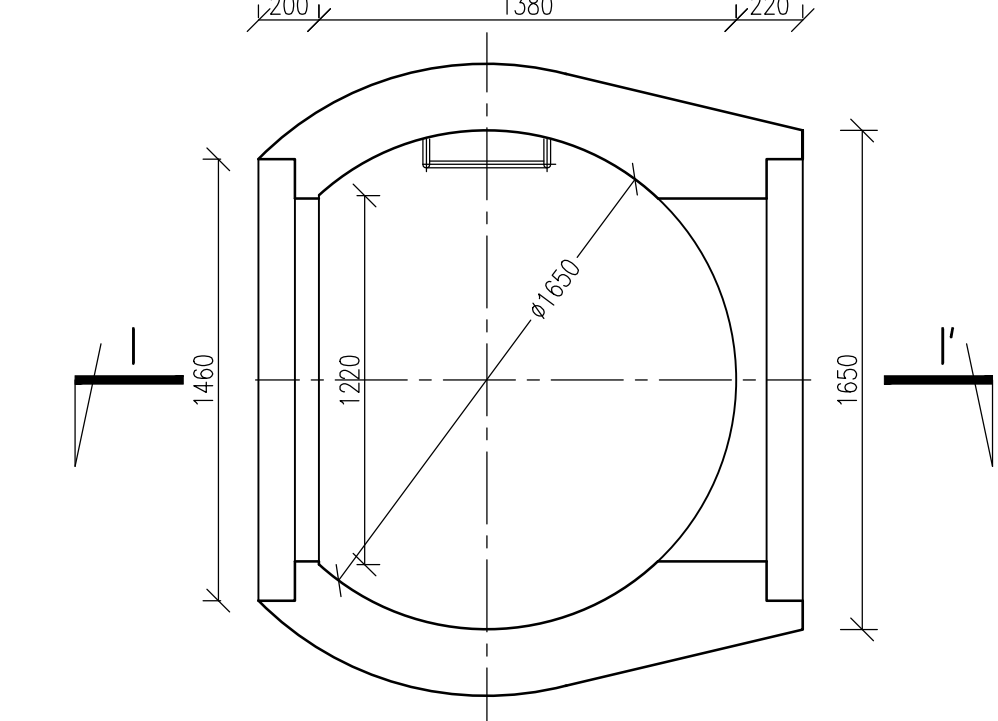
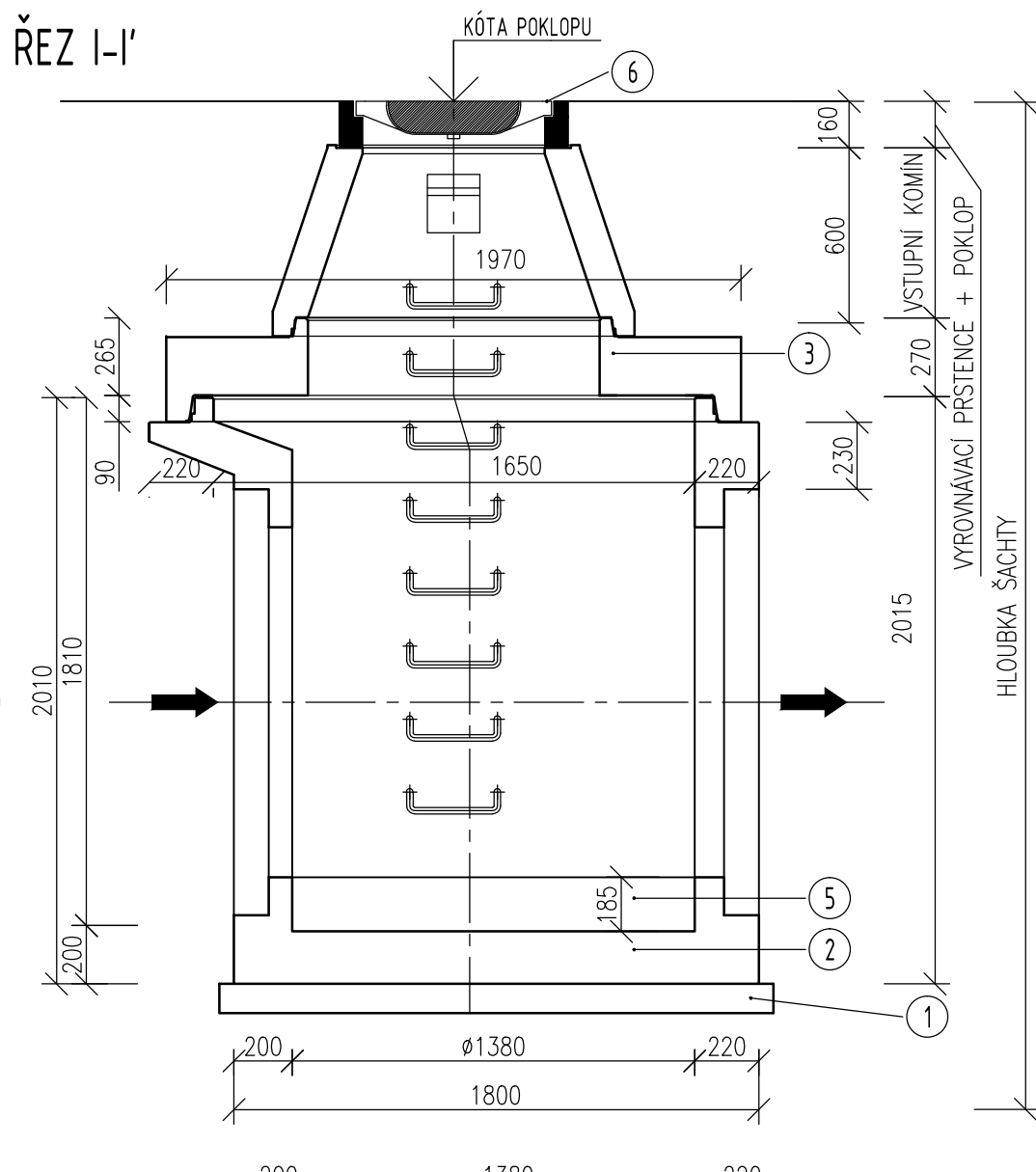
LEGENDA 1

OZNAČENÍ	POPIS
1	ŠTĚRKOPÍSKOVÝ PODSYP
2	PREFABRIKOVANÉ ŠACHETNÍ DNO - TBZ-Q(150-600)-(1650-1000)
3	PREFABRIKOVANÉ ŠACHETNÍ SKRUŽE - TBS-Q(250-1000)/1000/120-SP SKLADBA DLE VÝŠKY ŠACHTY
4	PREFABRIKOVANÁ PŘECHODOVÁ SKRUŽ - TBS-Q600/1000x625/120SKP
5	PREFABRIKOVANÉ VYVRŇOVÁVACÍ PRSTENCE - TBW-Q(60-100/625/120) SKLADBA DLE VÝŠKY ŠACHTY
6	POKLAP NA VSTUPNÍ ŠACHTY Ø625 DIN 19 584 TŘ. ZATÍŽENÍ D400
7	KANALIZAČNÍ TROUBA
8	PENETRAČNÍ + 2x ASFALTOVÝ NÁTĚR

POZNÁMKA: ŠACHETNÍ SKRUŽE A ŠACHTOVÉ DNO SPOJOVAT POMOCÍ GUMOVÉHO TĚSNĚNÍ

REVIZNÍ ŠACHTA DN1650

ŘEZ I-I'



LEGENDA 2

OZNAČENÍ	POPIS
1	ŠTĚRKOPÍSKOVÝ PODSYP
2	PREFABRIKOVANÉ ŠACHETNÍ DNO - TBZ-Q(800-1200)-(1320-1920)
3	PŘECHODOVÁ DESKA TZK-Q 1650/270-1000
4	PREFABRIKOVANÁ PŘECHODOVÁ SKRUŽ - TBS-Q600/1000x625/120SKP
5	SPÁDOVÝ BETON
6	POKLAP NA VSTUPNÍ ŠACHTY Ø625 DIN 19 584 TŘ. ZATÍŽENÍ D400
7	KANALIZAČNÍ TROUBA
8	PENETRAČNÍ + 2x ASFALTOVÝ NÁTĚR

POZNÁMKA: ŠACHETNÍ SKRUŽE A ŠACHTOVÉ DNO SPOJOVAT POMOCÍ GUMOVÉHO TĚSNĚNÍ

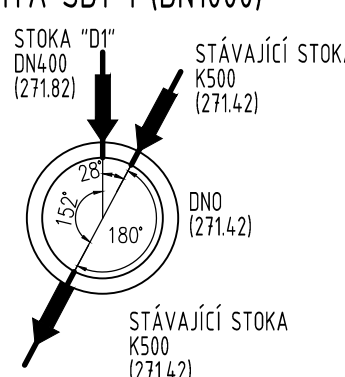
	Na stoe	Číslo šachty		Materiál hlavního přívodu / vývodu	DN hlavního vývodu	Kóta poklopu	Kóta dna potrubí	Hloubka šachty	Kóta původního terénu	Hloubka výkopu	Šachtové dno TBZ-Q300-750	Šachtové dno TBZ-Q400-850	Šachtové dno TBZ-Q1200-1920	Šachetní skruž TZK-Q250/120	Šachetní skruž TBS-Q300/1000/120-SP	Šachetní skruž TBS-Q1000/1000/120-SP	Vyrovňovací prstěnek TBW-Q40/625/120	Vyrovňovací prstěnek TBW-Q60/625/120	Vyrovňovací prstěnek TBW-Q80/625/120	Vyrovňovací prstěnek TBW-Q100/625/120	Přechodový konus TBR-Q600/1000x625/120	Zakrytová deska TZK-Q200/120	Zakrytová deska TZK-Q1200/200-625	L.T poklop s kloubem, tř. zatížení D400, s odvětráním	podmínání vyrovňovacích prstenců [cm]	Šachtové vločky	Poznámka		
D1	ŠD1-1	KAM	500	273.30	271.42	1,88	273.30	2,13	0	0	0	0	0	0	0	0	0	2	1	0	0	1	0	1	0	1xDN500(KAM),1xDN500(KAM),1xDN400(PP)	KÓTA POKLOPU OVĚŘENA A UPRAVENA DLE ZAM., D1-DN400-271.82		
D1	ŠD1-2	PP	400	273.55	271.91	1,64	273.55	1,89	0	1	0	0	0	0	0	0	0	0	1	1	0	0	1	1	1	1	1xDN400(PP),1xDN400(PP)	KÓTA POKLOPU OVĚŘENA A UPRAVENA DLE ZAM.	
D1	ŠD1-3	PP	400	273.53	272.00	1,53	273.53	1,78	0	1	0	0	0	0	0	0	0	0	0	1	0	0	1	0	0	1xDN400(PP),1xDN400(PP),1xDN300(PP)			
D1	ŠD1-4	PP	400	273.59	272.11	1,48	273.59	1,73	0	1	0	0	0	0	0	0	1	0	0	1	1	0	0	1	2	1xDN400(PP),1xDN400(PP)	ŠACHTOVÉ DNO SNÍŽENÉ hs = 570 mm		
D1	ŠD1-5	PP	400	273.68	272.27	1,41	273.68	1,66	0	1	0	0	0	0	0	0	0	0	1	0	1	0	0	1	1	1xDN400(PP),1xDN400(PP)	ŠACHTOVÉ DNO SNÍŽENÉ hs = 570 mm		
D1	ŠD1-6	PP	400	273.93	272.61	1,32	273.93	1,57	0	1	0	0	0	0	0	0	0	0	1	1	0	1	0	1	2	1xDN400(PP),1xDN400(PP)	ZÁKRYTOVÁ DESKA		
D1	ŠD1-7	PP	400	274.46	272.80	1,66	274.46	1,91	0	1	0	0	0	0	0	0	0	0	1	1	0	0	1	3	1	1xDN400(PP),1xDN400(PP)			
D1	ŠD1-8	PP	400	274.95	273.03	1,92	274.95	2,17	0	1	0	1	0	0	1	0	0	0	1	1	0	0	1	0	1	0	1xDN400(PP),1xDN150(PP)		
D1	ŠD1-9	PP	400	275.52	273.25	2,27	275.52	2,52	0	1	0	0	0	1	0	1	0	0	2	1	0	0	1	0	0	1	1xDN400(PP),1xDN400(PP)		
D1	ŠD1a-1	PP	300	273.62	272.15	1,47	273.62	1,72	1	0	0	0	0	1	0	0	0	0	1	0	1	0	0	1	1	1	1xDN300(PP),3xDN150(PP)		
D2	ŠD2-1	PP	400	275.65	273.53	2,12	275.65	2,37	0	1	0	0	0	1	0	0	0	0	1	0	1	0	0	1	1	1	1xDN400(PP),1xDN400(PP)		
D2	ŠD2-2	PP	400	275.83	273.95	1,88	275.83	2,13	0	1	0	1	0	0	0	0	0	0	1	1	0	0	1	0	1	0	1xDN400(PP)		
D3	ŠD3-1	PP	400	276.15	273.67	2,48	276.15	2,73	0	1	0	1	1	0	0	0	0	0	2	1	0	0	1	0	1	0	1xDN400(PP),1xDN300(PP)		
D3	ŠD3-2	PP	300	276.48	274.40	2,08	276.48	2,33	1	0	0	0	0	1	0	0	0	1	1	0	0	1	0	1	1	1	1xDN300(PP),1xDN300(PP),1xDN150(PP)		
D3	ŠD3-3	PP	300	277.34	275.50	1,84	277.34	2,09	1	0	0	1	0	0	0	0	1	0	1	1	0	0	1	0	1	0	1xDN300(PP),1xDN300(PP)		
D3	ŠD3-4	PP	300	278.95	277.05	1,90	278.95	2,15	1	0	0	1	0	0	0	0	0	0	2	1	0	0	1	2	1	1	1xDN300(PP),1xDN300(PP),1xDN150(PP)		
D3	ŠD3-5	PP	300	279.60	277.85	1,75	279.60	2,00	1	0	0	1	0	0	0	0	0	0	1	0	0	1	0	1	1	1	1xDN300(PP),1xDN300(PP)		
D3	ŠD3-6	PP	300	282.49	280.75	1,74	282.49	1,99	1	0	0	1	0	0	0	0	1	0	0	1	0	0	1	0	1	0	1xDN300(PP),1xDN300(PP),1xDN150(PP)		
D3	ŠD3-7	PP	300	284.11	282.40	1,71	284.11	1,96	1	0	0	1	0	0	0	0	0	0	0	1	0	0	1	3	1	1	1xDN300(PP),1xDN300(PP)		
D3	ŠD3-8	PP	300	285.66	283.80	1,86	285.66	2,11	1	0	0	1	0	0	0	0	0	1	1	1	0	0	1	0	1	0	1xDN300(PP),1xDN300(PP),1xDN150(PP)		
D3	ŠD3-9	PP	300	287.16	285.40	1,76	287.16	2,01	1	0	0	0	0	0	0	0	0	0	0	0	1	0	0	1	0	1	1xDN300(PP),1xDN300(PP)		
D3	ŠD3-10	PP	300	288.39	286.70	1,69	288.39	1,94	1	0	0	1	0	0	0	0	0	0	1	0	0	1	0	1	0	1	1xDN300(PP),2xDN150(PP)		
CELKEM - SO 301										10	11	0	10	5	0	4	3	6	17	20	2	0	22	18					

VYTÝČOVACÍ BODY ŠACHET - SO 301		
OZNAČENÍ ŠACHTY		
	X	Y
ŠD1a-1	1 024 253,28	623 846,23
ŠD1-1	1 024 236,41	623 883,11
ŠD1-2	1 024 238,00	623 863,90
ŠD1-3	1 024 237,27	623 846,92
ŠD1-4	1 024 213,32	623 847,94
ŠD1-5	1 024 182,44	623 844,03
ŠD1-6	1 024 138,53	623 834,19
ŠD1-7	1 024 092,05	623 822,16
ŠD1-8	1 024 069,50	623 813,95
ŠD1-9	1 024 046,95	623 805,74

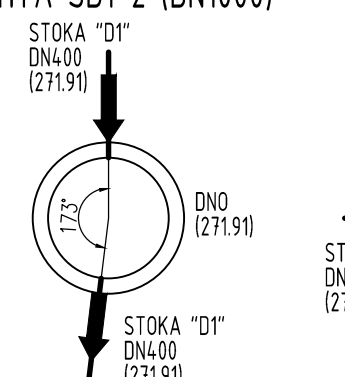
VYTÝČOVACÍ BODY ŠACHET - SO 301		
OZNAČENÍ ŠACHTY		
	X	Y
ŠD2-1	1 024 356,29	623 837,92
ŠD2-2	1 024 360,47	623 828,60
ŠD3-1	1 024 371,39	623 832,87
ŠD3-2	1 024 388,62	623 827,85
ŠD3-3	1 024 416,55	623 819,70
ŠD3-4	1 024 455,63	623 822,45
ŠD3-5	1 024 469,18	623 823,40
ŠD3-6	1 024 524,15	623 816,81
ŠD3-7	1 024 559,90	623 812,60
ŠD3-8	1 024 603,89	623 807,78
ŠD3-9	1 024 654,11	623 802,51
ŠD3-10	1 024 695,88	623 798,12

SMĚROVÉ ŘEŠENÍ

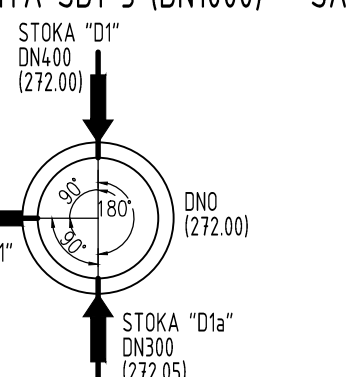
ŠACHTA ŠD1-1 (DN1000)



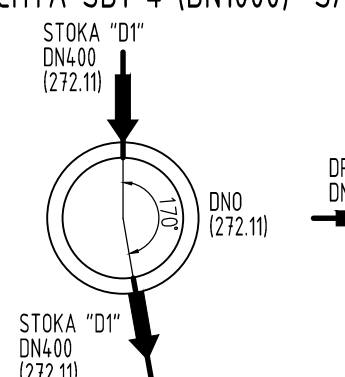
ŠACHTA ŠD1-2 (DN1000)



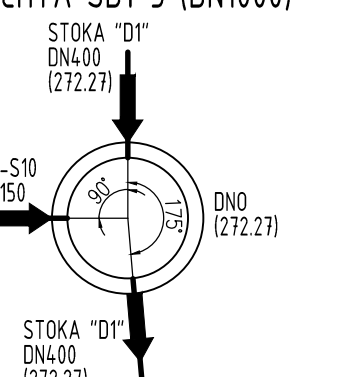
ŠACHTA ŠD1-3 (DN1000)



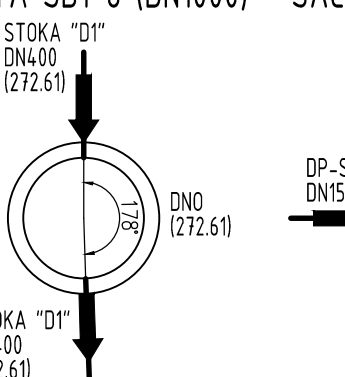
ŠACHTA ŠD1-4 (DN1000)



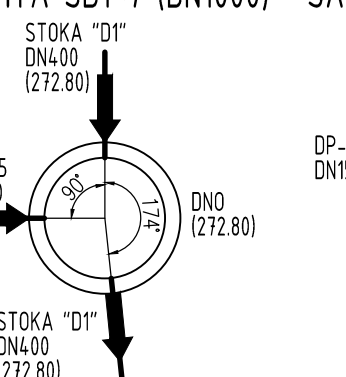
ŠACHTA ŠD1-5 (DN1000)



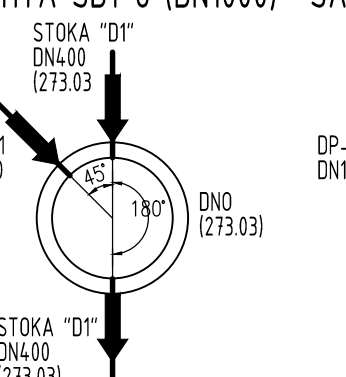
ŠACHTA ŠD1-6 (DN1000)



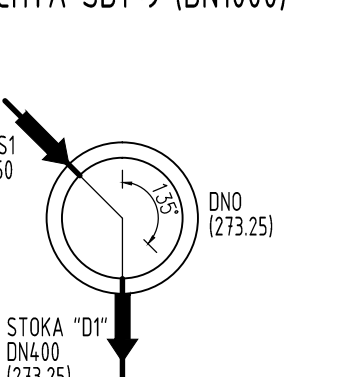
ŠACHTA ŠD1-7 (DN1000)



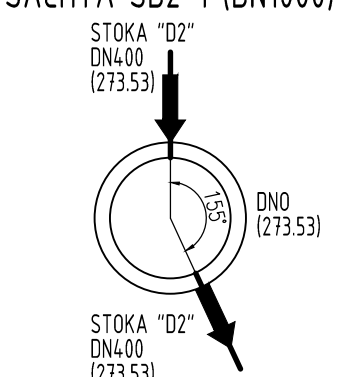
ŠACHTA ŠD1-8 (DN1000)



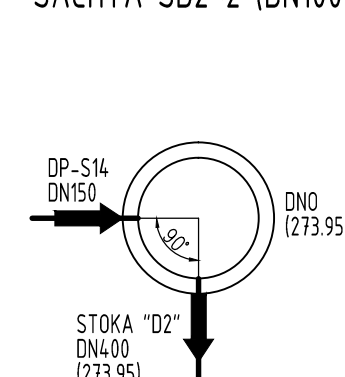
ŠACHTA ŠD1-9 (DN1000)



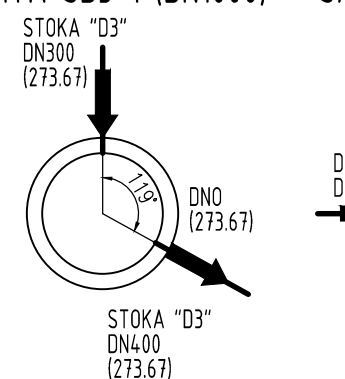
ŠACHTA ŠD2-1 (DN1000)



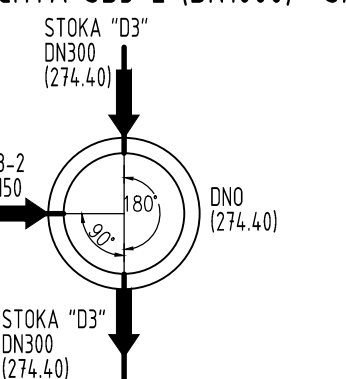
ŠACHTA ŠD2-2 (DN1000)



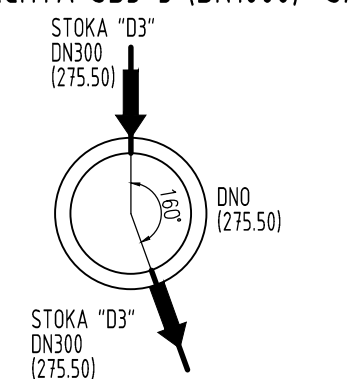
ŠACHTA ŠD3-1 (DN1000)



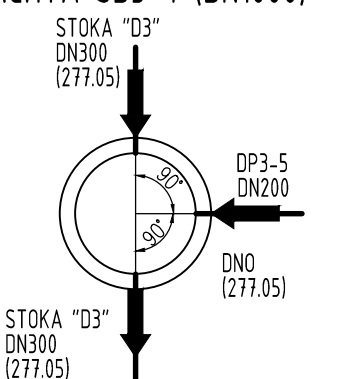
ŠACHTA ŠD3-2 (DN1000)



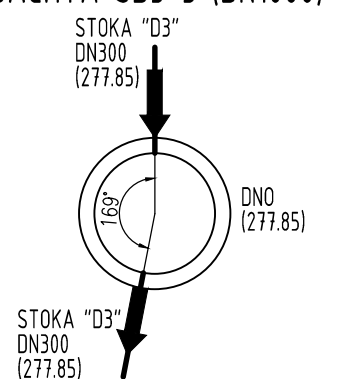
ŠACHTA ŠD3-3 (DN1000)



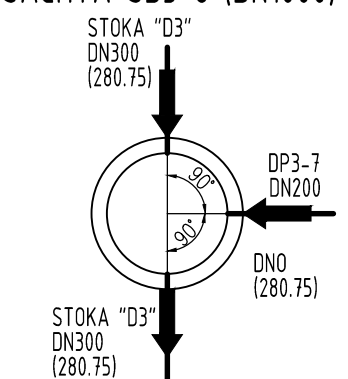
ŠACHTA ŠD3-4 (DN1000)



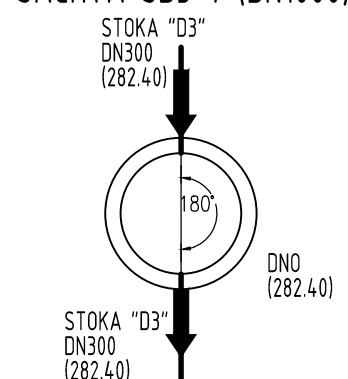
ŠACHTA ŠD3-5 (DN1000)



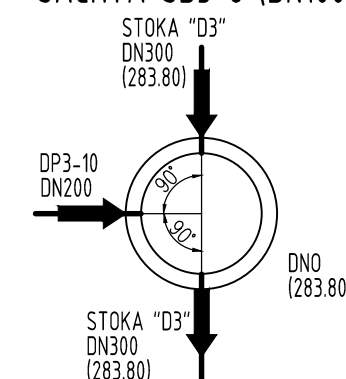
ŠACHTA ŠD3-6 (DN1000)



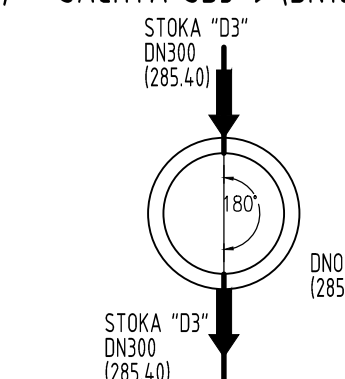
ŠACHTA ŠD3-7 (DN1000)



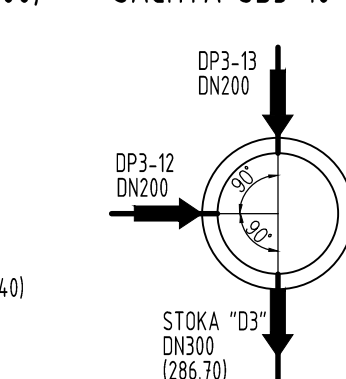
ŠACHTA ŠD3-8 (DN1000)




ŠACHTA ŠD3-9 (DN1000)



ŠACHTA ŠD3-10 (DN1000)



SOUŘADNICOVÝ SYSTÉM: JTSK		VÝŠKOVÝ SYSTÉM: BALT p.v.		04/2022	
± 0,000 = m n.n.		Datum	
		Index	Změna		
Výpracoval Ing. Pokorný K.		Kontroloval Ing. Kolář M.		 VDI PROJEKT s.r.o. vodohospodářská a dopravní infrastruktura K Balti 1453/6, 101 00 Praha 10	
Zodpovědný projektant Ing. Kolář M.		Hlavní inženýr projektu Ing. Tomko P.			
Akce: II/304 Česká Skalice, ulice Zelená - křižovatka s I/33				Investor Královéhradecký kraj Pivovarské náměstí 1245, 500 03 HK	
Objekt:		Obec Česká Skalice		Kraj Královéhradecký	
		Technická zpráva D.1.3.1		Formát 10x44	
Profese: Vodohospodářské stavby		Stupeň PDPS		Měřítko 1:25	
Název výkresu:		Číslo zakázky 55/19		Poré	
REVIZNÍ ŠACHTY		Číslo výkresu D.1.3.4.9			